



STYRELSEN FOR  
PATIENTSIKKERHED

# Smitte med COVID-19 i gymnasiet

2. november 2020

 SUNDHEDSSTYRELSEN

2020

**Forholdsregler ved  
tilfælde af COVID-19 i  
dagtilbud, skoler,  
ungdoms- og  
voksenuddannelser**



3. udgave, 17. september 2020

# Program

- **Velkomst**
- **Indledning** v. enhedschef, overlæge Lena Graversen, Styrelsen for Patientsikkerhed
- **Smitteopsporing i gymnasiet**
- **Når flere er smittede med COVID-19 på samme skole**
- **Afsluttende spørgsmål**
- **Afrunding**

# Afgrænsning af nære kontakter

- Snævrere mulige kredse
- Ikke hele klassen i udgangspunktet
- Kun nære kontakter

## Rollefordeling ift. den direkte kontakt med institutioner

### Styrelsen for Patientsikkerhed

Sundhedsfaglig rådgivning

Ungdoms- og voksenuddannelser

Telefon 70 20 02 66  
Alle dage – også weekend

### Styrelsen for uddannelse og kvalitet

Rådgivning om nødundervisning  
og –pasning

Offentlige og private dagtilbud

Grundskoler

Efterskoler og privatskoler

Ungdoms- og voksenuddannelser

# Smitteopsporing i gymnasier

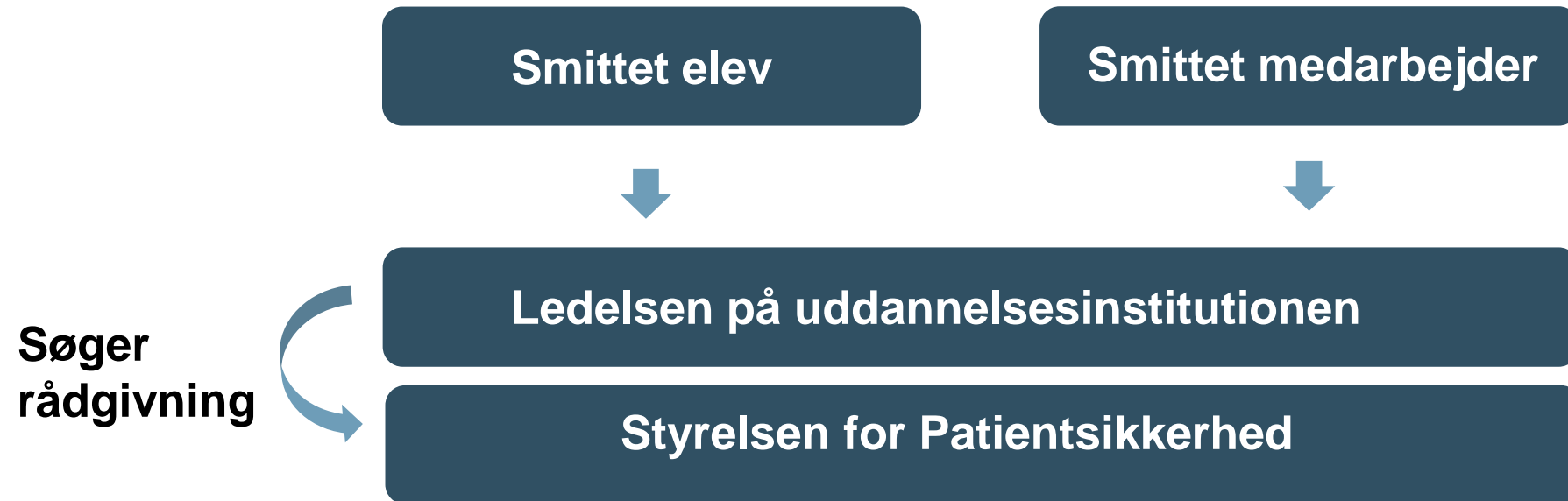
Marie Wegner Hove, fuldmægtig  
Sundhedsstyrelsen



Anne Hempel-Jørgensen, sektionsleder  
Styrelsen for Patientsikkerhed



# Kommunikationsveje



# Hvad skal uddannelsesinstitutionen gøre 1

## 1. Er eleven på uddannelsesinstitutionen?

Eleven skal tage hjem og blive hjemme.

## 2. Hvis eleven har været på uddannelsesinstitutionen i smitteperioden? To muligheder:

A: Med symptomer – smitteperiode er 48 timer før symptomer begyndte

B: Uden symptomer – smitteperiode er 48 timer inden testen blev taget (ikke svartidspunktet fra testen)

## 3. Eleven identificerer og informerer nære kontakter om, at de skal tage hjem og blive hjemme (evt. i samarbejde med ledelsen)

**Hvis eleven IKKE har været på uddannelsesinstitutionen i de 48 timer → ingen smitteopsporing.**

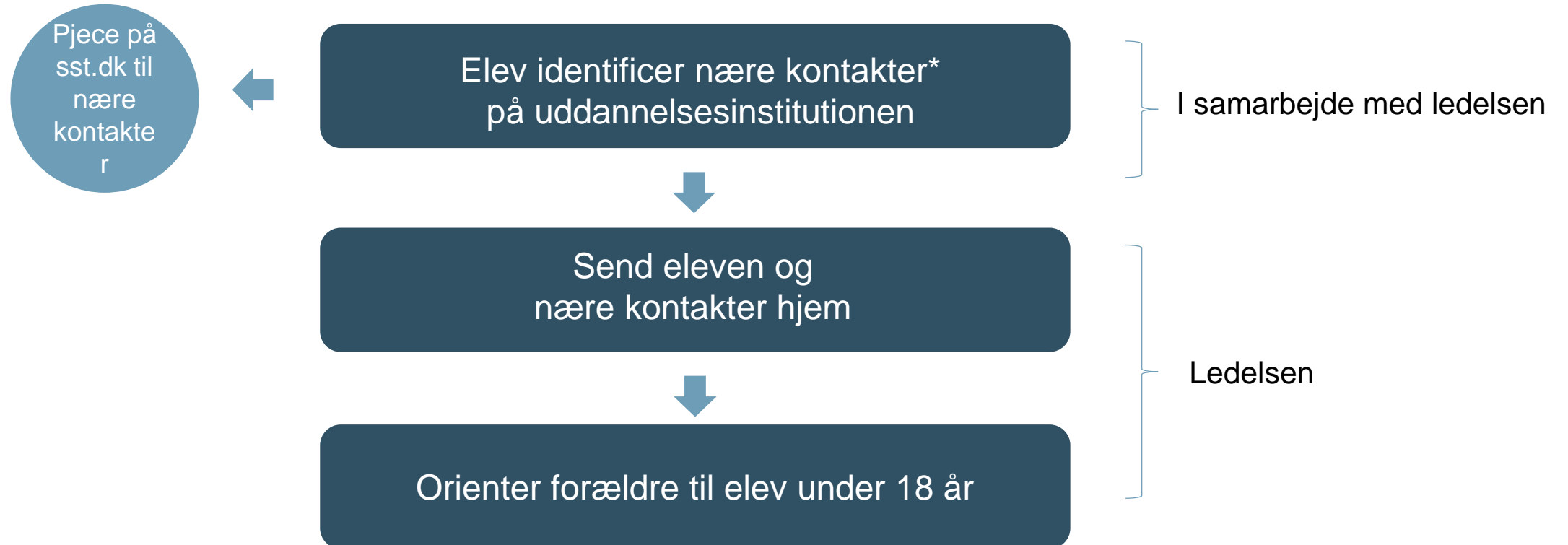
# Hvad skal uddannelsesinstitutionen gøre 2

**Udover at hjælpe eleven med at identificere og opspore nære kontakter skal ledelsen på uddannelsesinstitutionen gøre følgende:**

- sikre at nære kontakter sendes hjem og opfordres til test - nære kontakter skal isolere sig som om, de var smittet, indtil de har et negativt testsvar
- informere elever og medarbejdere om uddannelsesinstitutionens særlige COVID-19 foranstaltninger, fx krav til hygiejne
- Informere elever og medarbejdere om, at de får besked, hvis de er nære kontakter – de skal ikke gå hjem og blive testet, hvis de ikke er nære kontakter (medmindre de er syge/har symptomer)
- informere forældre til elever under 18 år om **akutte** COVID-19 foranstaltninger, fx beslutning om hjemsendelse mhp. testning
- hvis hele klasser sendes hjem, skal det rapporteres til STUK, da nødundervisning skal sættes i gang.



# Når én elev er smittet – opsporing



\* Det er en konkret vurdering, hvem der er nær kontakt – som udgangspunkt IKKE hele klassen

# Nære kontakter

## Man er nær kontakt, hvis man:

- Bor sammen med en smittet
- Har haft direkte fysisk kontakt (fx kram) med en smittet person (fx en god ven fra naboklassen)
- Har haft ubeskyttet og direkte kontakt til smittefarlige sekreter fra en smittet person (fx et brugt lommetørklæde)
- Har haft tæt "ansigt-til-ansigt" kontakt inden for 1 meter i mere end 15 minutter med en smittet person (fx ved en samtale med personen).

**Det er en konkret vurdering, hvem der er nær kontakt – som udgangspunkt IKKE hele klassen**

Ledelsen skal huske, de bør opfordre de nære kontakter til at kontakte coronaopsoring i Styrelsen for Patientsikkerhed

# Test af nære kontakter

## Eleven (nær kontakt) skal:

- gå i isolation, som om han/hun var smittet med coronavirus
- blive hjemme (også fra skole og fritidsaktiviteter). Undgå fysisk kontakt med andre – helst også til dem, de bor sammen med.

## Eleven (nær kontakt) skal:

- ringe for at afklare, hvilke dage han/hun skal testes på tlf. nr. 70 20 02 33 og tast derefter 2
- ringe for at reservere tests på tlf.nr. 33 32 05 11 og tast derefter 2
- til sidst bestille de to tests på coronaprover.dk

## Eleven (nær kontakt) skal:

Hvis test 1 er **negativ**, kan eleven genoptage undervisningen. Eleven skal fortsat tage test 2  
Hvis test 1 er **positiv**, skal eleven blive i isolation. Eleven skal ikke have taget flere tests

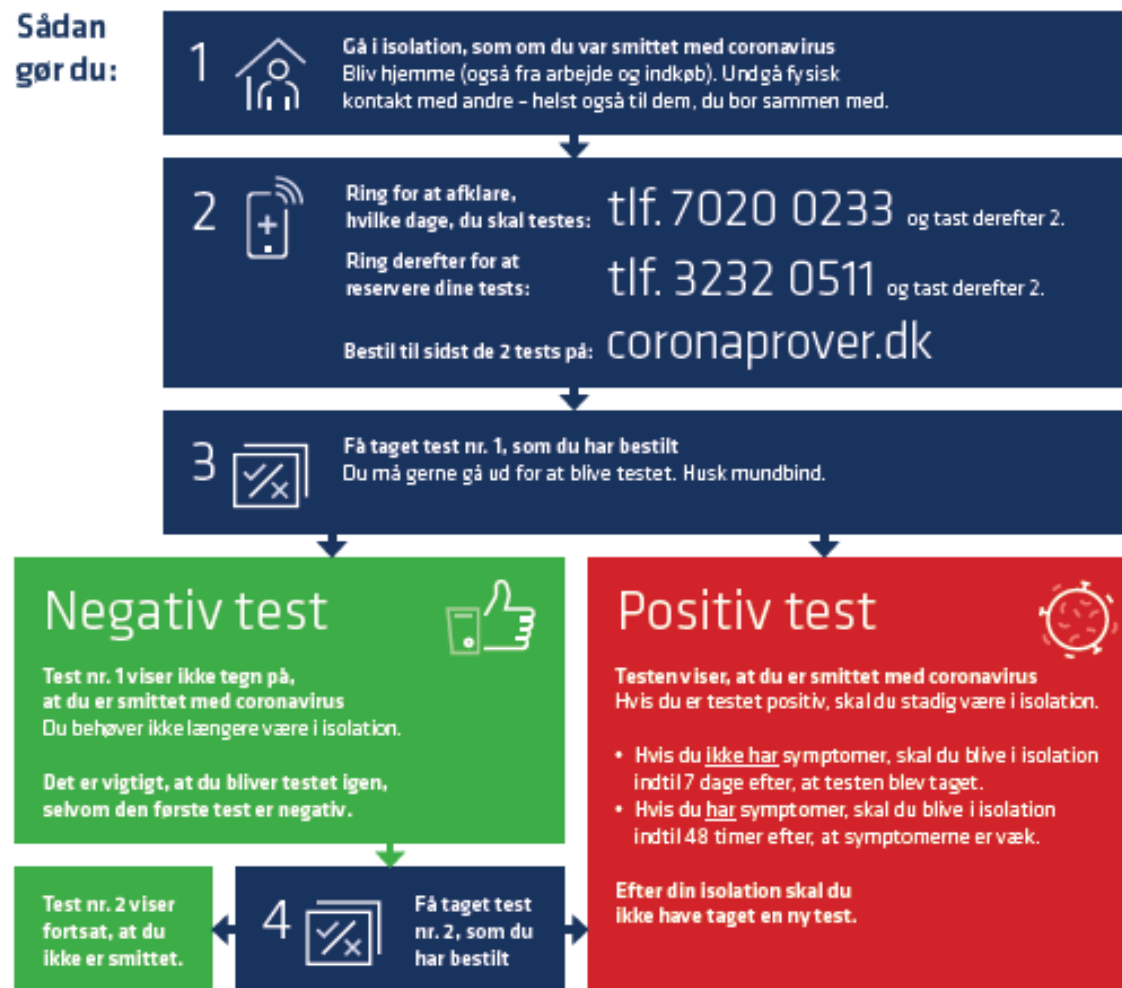
**Test 1:** Tidligst 4. dagen fra sidste mulige smittetidspunkt\*

**Test 2:** 2 dage efter test 1\*

\*Mere end 6 dage fra sidste smitte = kun én test

# Skema til nære kontakter

Sådan  
gør du:



# Når flere er smittede med COVID-19 på samme uddannelsesinstitution

# Hvornår kan en elev komme på uddannelsesinstitutionen efter en positiv test?

En elev skal ikke have taget en ny test, før de må komme tilbage, men:

## Ved symptomer

- 48 timer efter, at symptomer helt er forsvundet

## Uden symptomer

- 7 dage efter, at testen er taget

# Mistanke om COVID-19 hos elev

- Ingen kontaktopsporing, før der er et positivt testsvar
- Ingen kontaktopsporing, hvis elev er nær kontakt til en smittet uden for uddannelsesinstitutionen (fx et familiemedlem), og elev ikke er testet positiv

# Hvornår er det et smitteudbrud?

- Når der er flere smittede, hvor sammenhængen ikke kan forklares
- Afgrænsning af nære kontakter ved udbrud er en konkret vurdering
- Hvis i tvivl om udbrud kan ledelsen kontakte Styrelsen for Patientsikkerhed
- Hvis Styrelsen kender til flere tilfælde på samme institution, kontakter de ledelsen



# Kontakt til Styrelsen for Patientsikkerhed

## **Ring på tlf. nr. 70 20 02 33**

- Når du som nær kontakt skal have afklaret, hvilke dage du skal testes
- når du som nær kontakt har spørgsmål

*Telefoner er åbne alle ugens syv dage*

## **Ring på tlf. nr. 32 32 05 11**

- når du som nær kontakt vil reservere test
- når du som smittet med coronavirus har spørgsmål

*Telefoner er åbne alle ugens syv dage*